



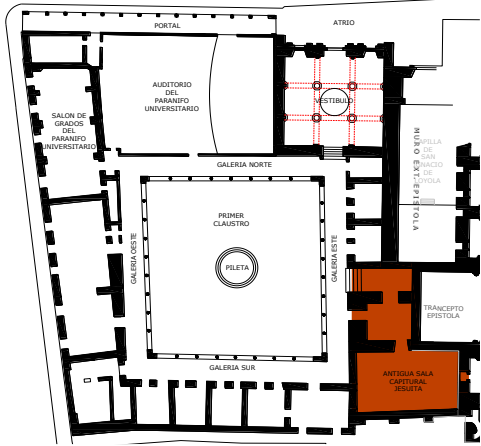
MUNICIPALIDAD DEL CUSCO

FICHA DE REGISTRO FOTOGRÁFICO DE CATALOGACIÓN DE INMUEBLES

CODIGO UNICO CATASTRAL - CUC				CODIGO HOJA CATASTRAL				FICHA N°		0110320060					
8															
CODIGO DE REFERENCIA CATASTRAL								CODIGO DE REGISTRO							
UBIGEO			SECTOR	MANZANA	LOTE	EDIFICA	ENTRADA	PISO	UNIDAD	DC	SECTOR	MANZANA	LOTE	FRACCIÓN	
DPTO	PROV	DIST													
0	8	0	1	0	1	011	0	3	2	0	0	6	0	0	1



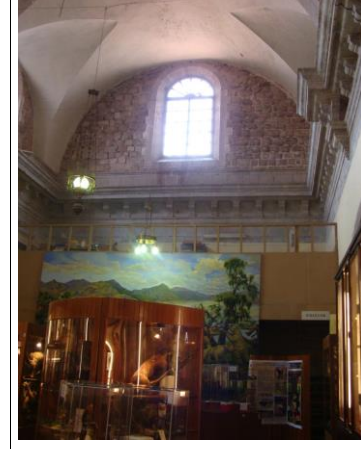
8.- ANTIGUA SACRISTIA



F81 UBICACIÓN EN EL CONJUNTO



F83 VISTA INTERIOR DEL ACTUAL MUSEO UNIVERSITARIO



F84 VISTA DEL MUSEO - LUNETO CON VANO



F85 VISTA DEL ACCESO A LA ANTIGUA SACRISTIA

LA ANTIGUA SACRISTIA DEL ACTUALMENTE SE ACCEDI POR CLAUSTRO DEL CONVENTO JESUITA, SIENDO (HOY MUSEO UNIVERSITARIO) A TRAVES DE UNA ESCALERA DE PIEDRAS DONDE SE ENCUENTRA UN VANO CLAUSURADO QUE COMUNICA AL TEMPLO. EN ESTE SE ENCUENTRA LITOS CON INSCRIPCIONES SACRAS, A UN LADO MUESTRA UN PORTON EN ARCO DE MEDIO PUNTO EN EL INTERIOR MUESTRAS DOS AMBIENTES, UNA PORTADA PLATERESCA. EL AMBIENTE PRINCIPAL, ESTRUCTURADO POR ARCOS FORMEROS QUE SOSTIENE UNA CUBIERTA CON BOVEDAS DE LUNETO



F82 ANTIGUA SAL CAPITAL JESUITA



F86 PORTADA PLATERESCA F87 DETALLE DE FRONTO SEMICIRCULAR F88 LUNETOS CON VANO EN ARCO ABOCINADO F89 DETALLE DE SOTOBANCO F810 VANO CLAUSURADO DE ACCESO AL TEMPLO F811 INSCRIPCIONES SACRAS F812 INSCRIPCIONES SACRAS F813 CBUERTA CON BOVEDA VAIDA F814 CUBIERTA CON BOVEDA DE LUNETOS ESTRUCTURADO POR ARCS FORMEROS.

TECNICO CATALOGADOR 1: Bch. Amparo M. Meléndez Torres CORDINADOR DE BRIGADA Arqta. Yadira Guerra Vera FECHA 2 | 2 | 0 | 8 | 1 | 2